

エコローラー工法

～ローラー台車によるコンクリート製品の横引き工法～



横引き搬送を
もっと経済的に！

エコローラー工法(特殊搬送工法)とは

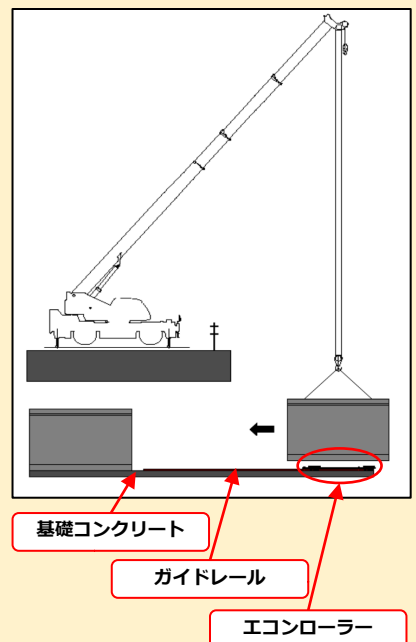
エコローラー工法は、ボックスカルバートや大型水路等のクレーンを使用して施工する製品に対し、クレーンでの直接施工が困難な場合に、横引き台車に製品を載せ目的地まで搬送・据付を行う**特殊搬送工法（横引き工法）**です。

従来の工法と比べ、簡易な設備での施工が可能であり、小規模な現場に於いて経済性が高い工法です。また基礎コンクリートにガイドレールを設置することで、曲線や屈曲があっても施工することが可能です。

エコローラー工法の特長

1. 大がかりな搬送装置を使用する事無く、簡易的な装置での施工が可能です。
2. 複数台の装置を並行して稼働できるため、効率的な施工が可能です。
3. 基礎にガイドレールを付けるだけで曲線を含めた横引き搬送が可能です。
4. 手延べ桁を使用することで製品幅+20cmの狭い現場も対応可能です。
5. 製品重量10t以下まで対応可能です。

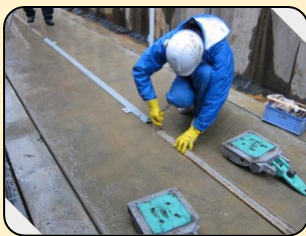
クレーンによる直接施工が出来ない
橋梁下等の施工も横引きで対応



エコローラー施工手順

搬送作業

1. 基礎コンクリート上にガイドレールを設置
2. ガイドレールにエコローラーをセット
3. エコローラーにクレーン等で製品を載せる
4. 人力又は機械を用いて、製品を搬送



据付作業

1. 爪付きジャッキを用いて、製品をジャッキUP
2. エコローラー、ガイドレールを引き出す
3. 製品の位置を調整しながら、ジャッキDOWN、据付完了



エコローラー工法 施工事例

橋梁下・道路横断箇所



新幹線軌道及び架線の隣接箇所



曲線施工箇所



狭い道路・住宅隣接箇所



余掘りが取れない箇所



手延べ桁使用

ホクエツグループ

株式会社ホクエツ

〒980-0022 宮城県仙台市青葉区五橋1丁目5-3 アーバンネット五橋ビル7F
Tel 022-268-2311 Fax 022-268-2310

株式会社ホクエツ東北

〒039-1101 青森県八戸市大字尻内町字下毛合清水3-27
TEL : 0178-28-2311 FAX : 0178-28-2314

●津軽・南部・岩手
○弘前・五所川原・南部・岩手

株式会社ホクエツ秋田

〒019-2611 秋田県秋田市河辺戸島字野田158
TEL : 018-882-2751 FAX : 018-882-4673

●県北・県南
○大館・能代・秋田・大曲

株式会社ホクエツ宮城

〒980-0022 宮城県仙台市青葉区五橋1丁目5-3 アーバンネット五橋ビル7F
TEL : 022-268-2811 FAX : 022-268-2810

●宮城・仙台
○宮城・仙台・蔵王

株式会社ホクエツ関東

〒330-0801 埼玉県さいたま市大宮区土手町1丁目38-1 アリテイ大宮ル・ノード2F
TEL : 048-783-3462 FAX : 048-783-3463

●北関東・首都圏
○筑波・関東結城・栃木・群馬

株式会社ホクエツ信越

〒950-0971 新潟県新潟市中央区近江3-31-7
TEL : 025-285-5989 FAX : 025-285-3167

●新潟・長岡・上越・長野・松本
○新潟・長岡・直江津・上越・柿崎・長野・東信・松本

株式会社ホクエツ北陸

〒920-0056 石川県金沢市出雲町イ-260
TEL : 076-233-1818 FAX : 076-263-2670

●富山・金沢・福井
○富山・福光・小松・金沢・福井

●営業所

○工場



この印刷物の内容は2021年4月現在のものです。