

リバーロック [大型連結ブロック]

リバーロックは、従来の張ブロックを大型化し、施工の省力化・迅速化が可能な商品です。1個当たりの**施工面積が2㎡**です。ブロックの**四隅を金具で連結**するだけの簡単な施工であり、**専用吊具を使用することで計画法勾配に合わせた施工**が容易となります。ブロックの表面は、**擬石模様・擬石玉石模様・幾何学模様**とバリエーション豊富で、周辺環境に配慮した製品を選択可能です。また、帯工ブロックや法留ブロックなど、張ブロック以外の部分もプレキャスト製品をご用意しました。

ブロックの背面は、用途に合わせて**遮水シート**または**吸出防止材**を使用します。日当たり施工量は実測値で**最大200㎡**であり、**大幅な工期短縮が可能、災害現場の早期復旧が可能**となります。

リバーロック概要

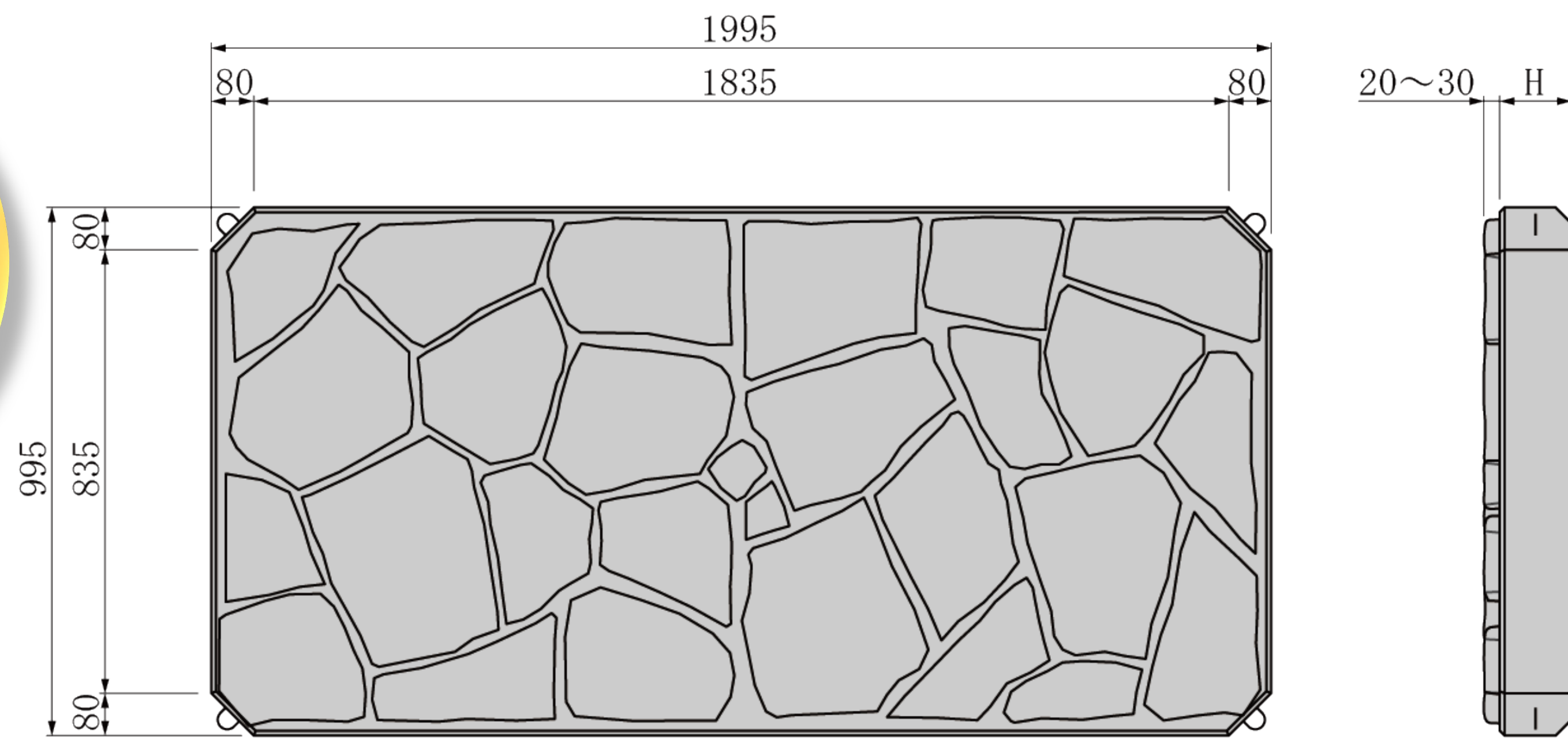
専用吊具で
計画法勾配に
対応

四隅を
金具で連結

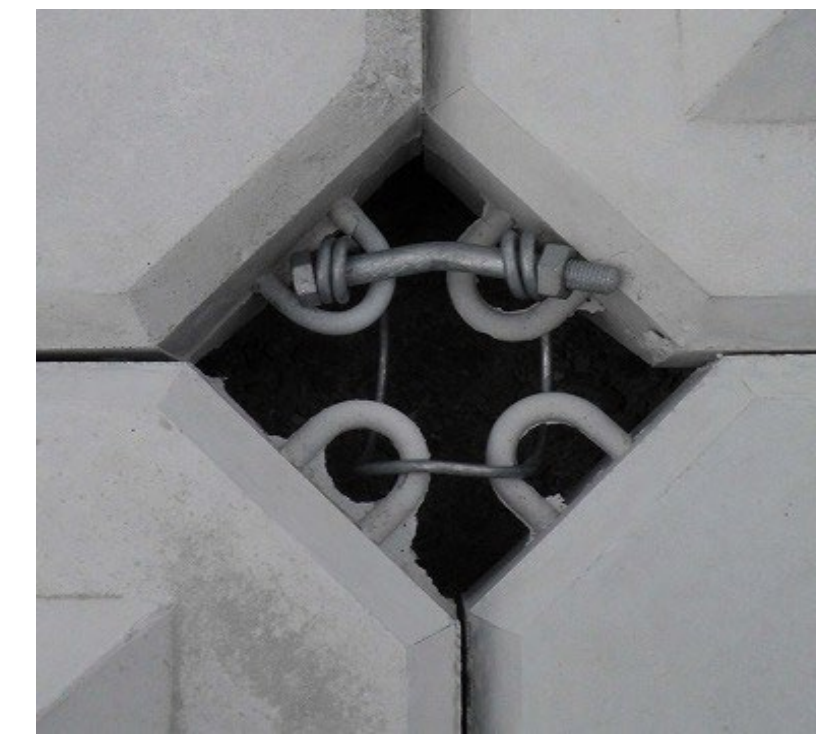
省力化
迅速化

水利特性値
取得済み

専用法留
ブロック



【継手部詳細】

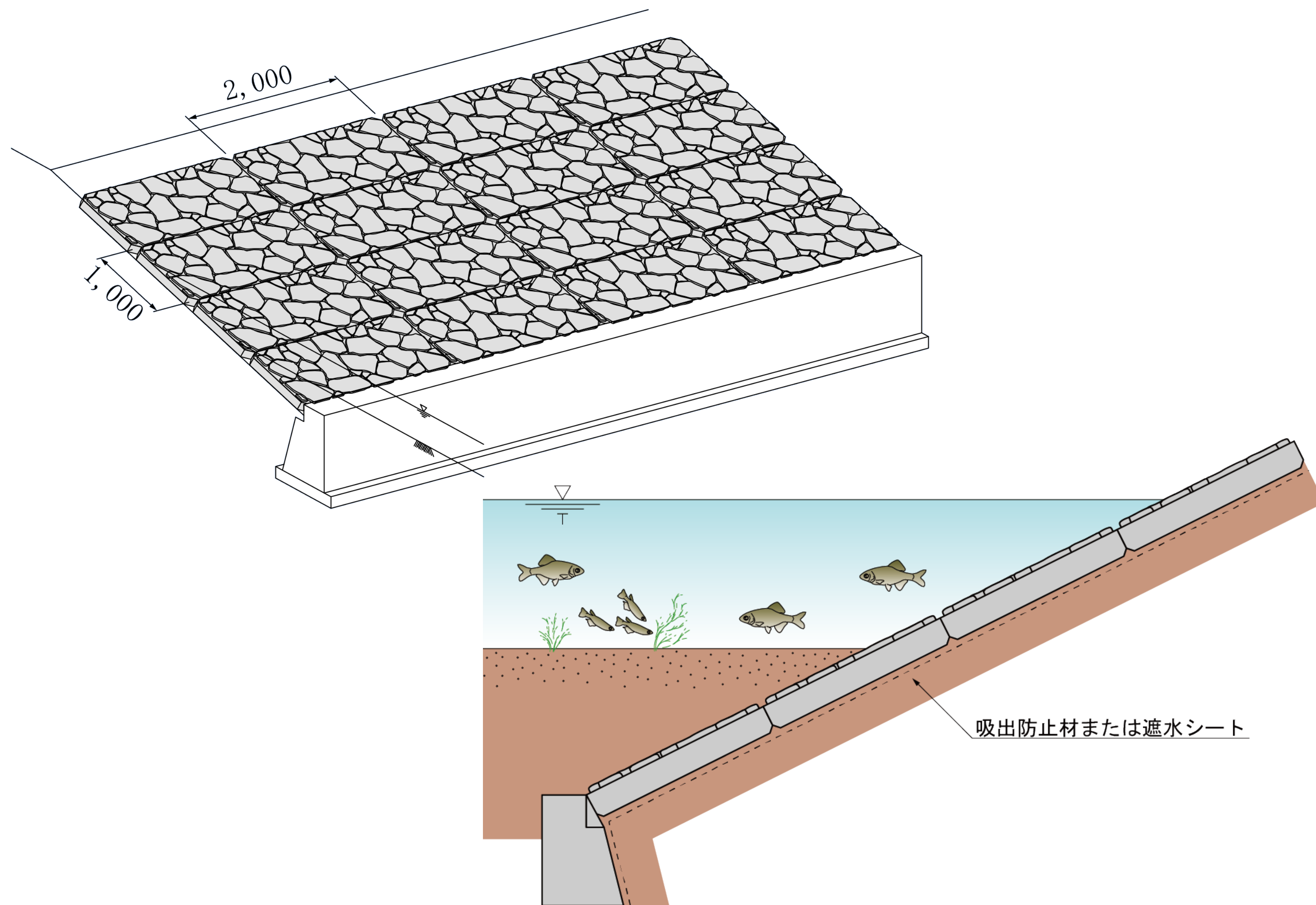


【リバーロック擬石】
明度証明取得：5.0~5.5 ≤ 6.0
テクスチャ証明取得：16 ≥ 11
【リバーロック擬玉】
明度証明取得：5.0 ≤ 6.0
テクスチャ証明取得：17 ≥ 11

※（一財）土木研究センター
水利特性値取得
【リバーロック擬石】
【リバーロック幾何学】

呼び名		主要部寸法 (mm)	参考質量 (kg)
擬石300型*	標準	1995 × 995 × H135	665
	半載	995 × 995 × H135	328
擬石350型	標準	1995 × 995 × H150	735
	半載	995 × 995 × H150	365
幾何学300型*	標準	1995 × 995 × H210	614
	半載	995 × 995 × H210	304
幾何学350型	標準	1995 × 995 × H235	724
	半載	995 × 995 × H235	360

施工断面図



施工性



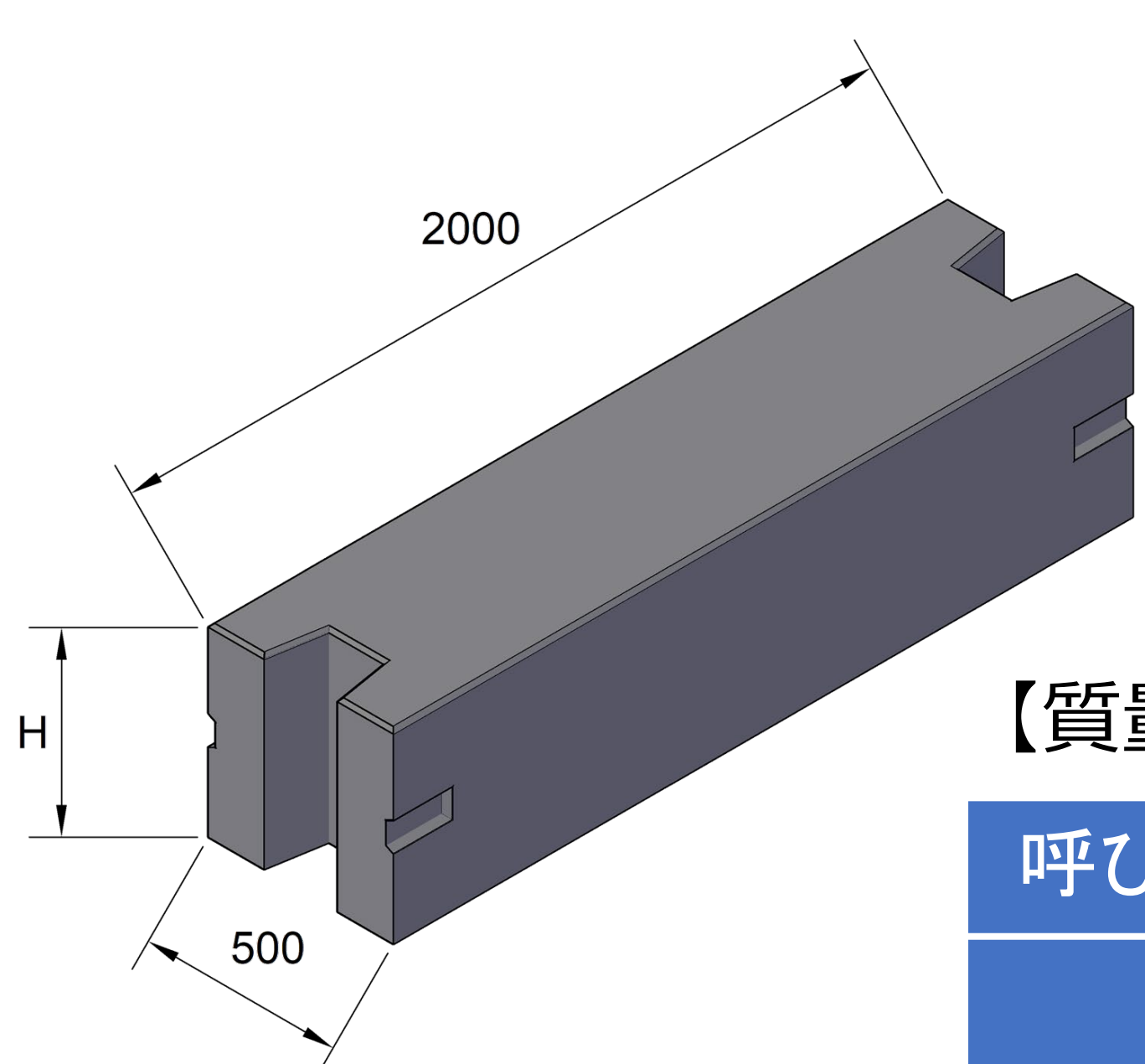
【日当たり施工量 実績値】

180~200㎡/日

施工性の良さを動画でご確認ください！
左記、QRコードよりご覧いただけます。

関連商品

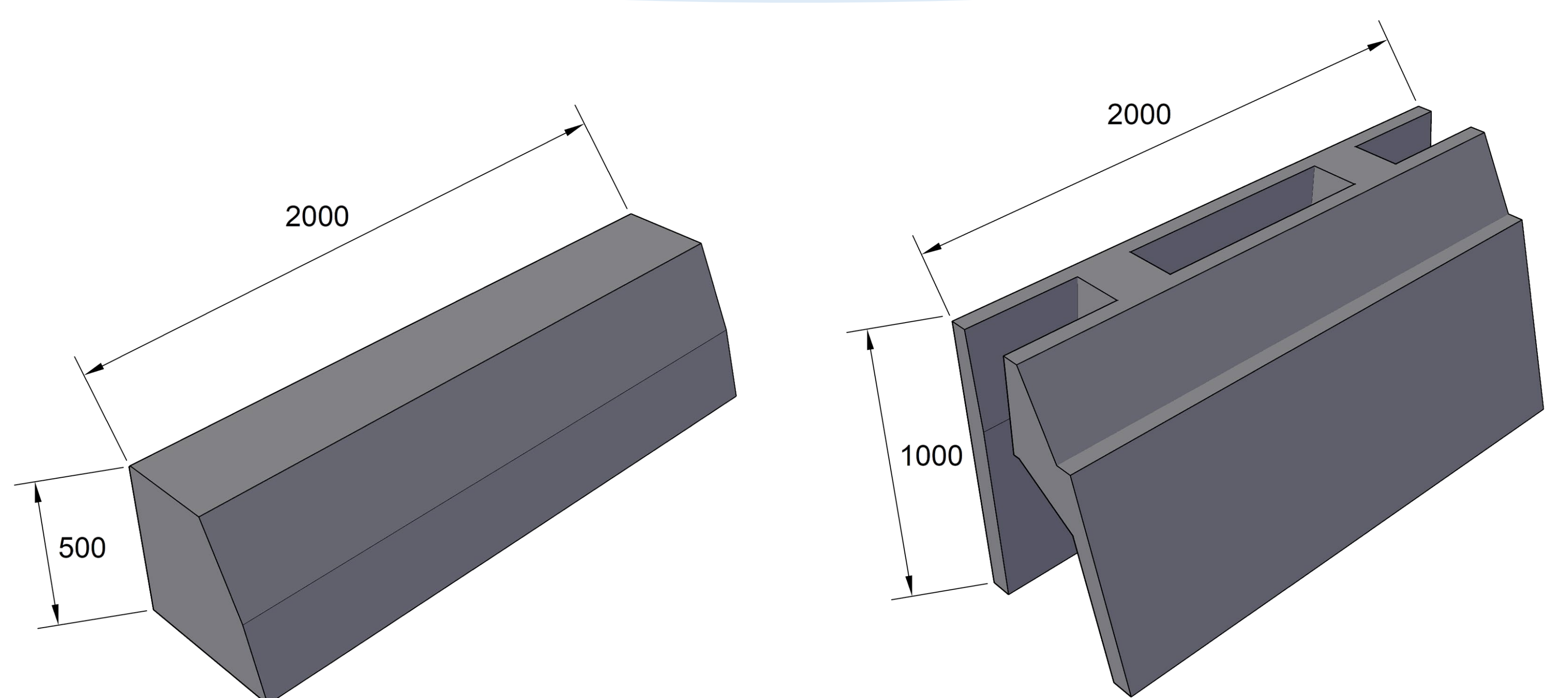
帯工ブロック



【質量・寸法】

呼び名 (H)	参考質量 (kg)
500	1,100
600	1,330
1000	2,200

法留ブロック

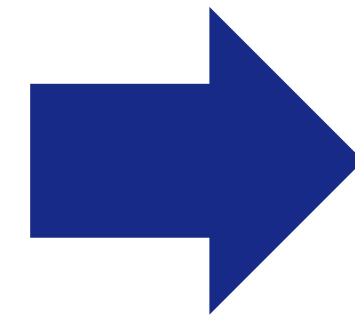


法面勾配 2割・3割用をご用意しております。

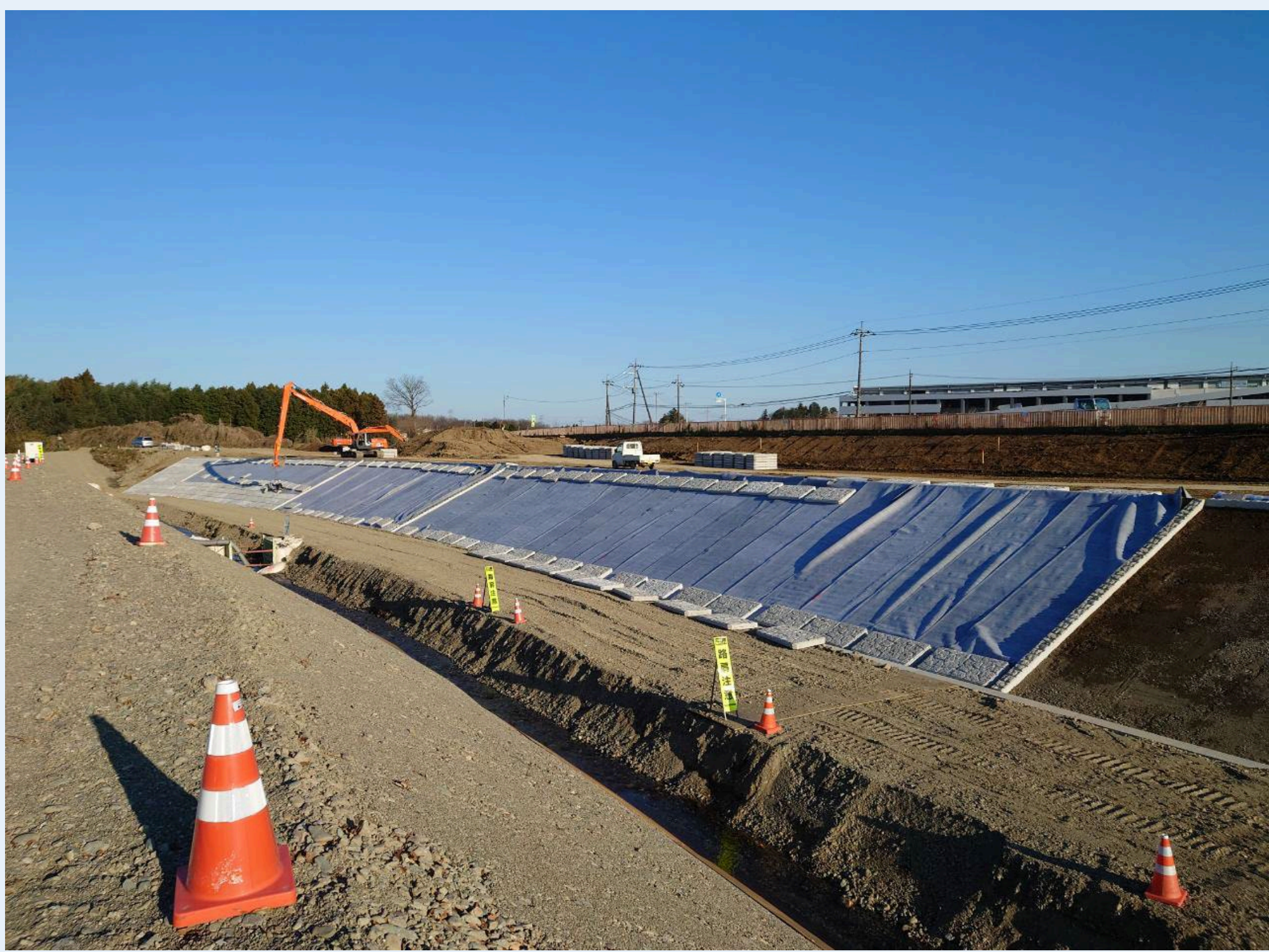
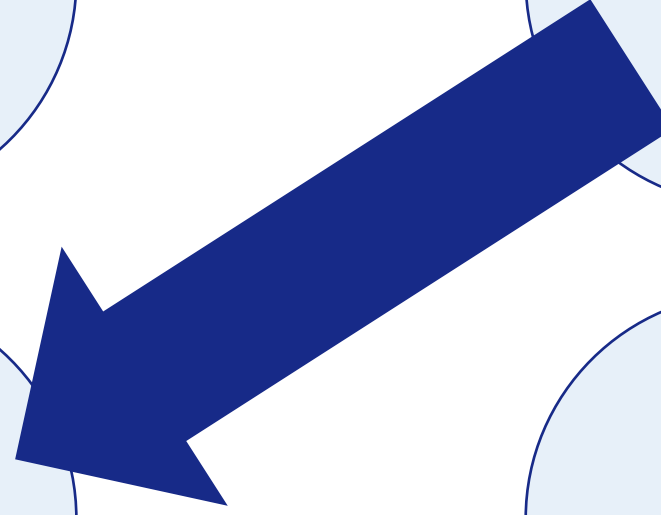
リバーロック 施工手順



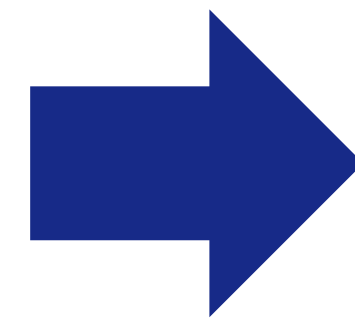
①法留ブロック設置



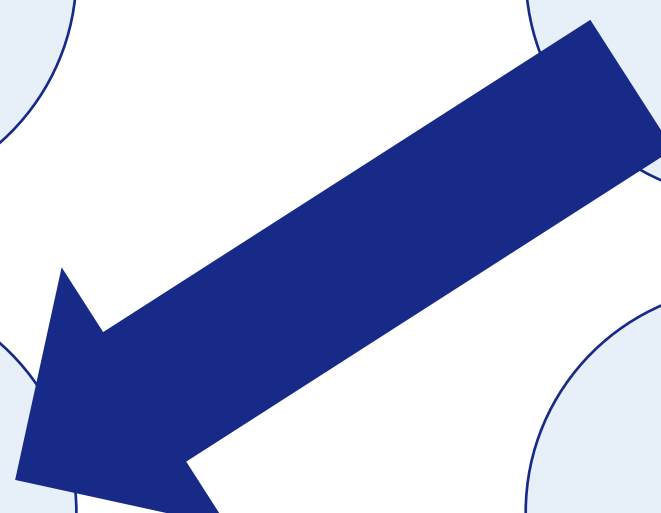
②帯工ブロック設置



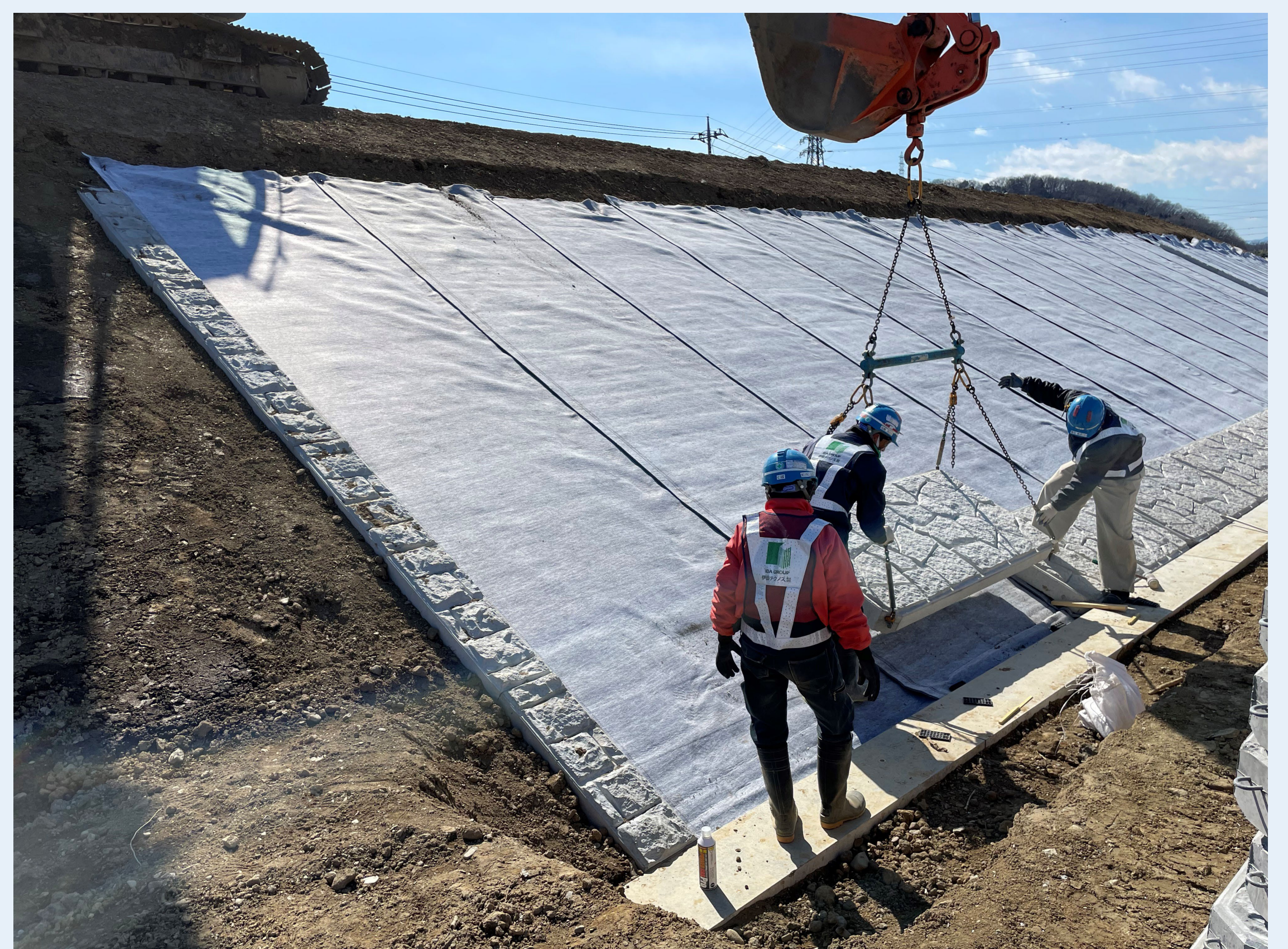
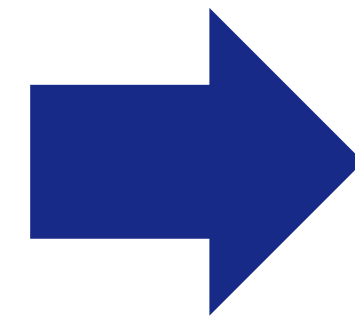
③吸出防止材または遮水シート設置



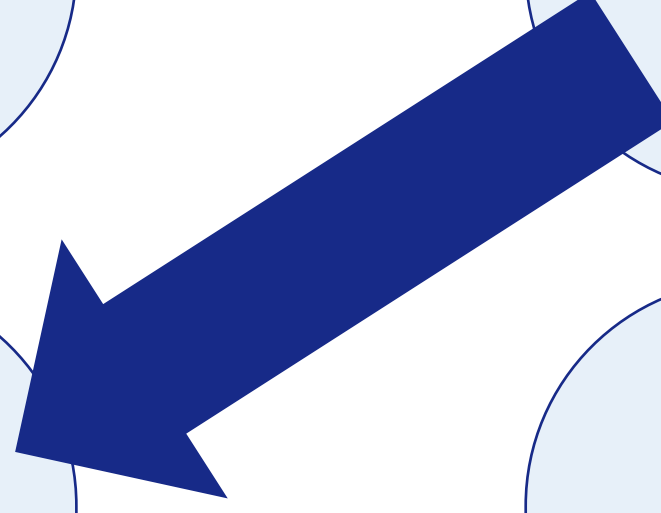
④リバーロック搬入



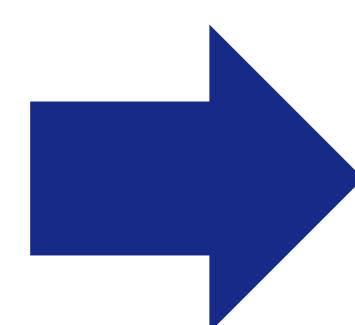
⑤専用吊具使用状況



⑥位置合わせ（一段目から施工）



⑦連結金具締付



⑧施工完了