



ホクエツグループ（17営業所・28工場）

株式会社 ホクエツ
〒980-0022 宮城県仙台市青葉区五橋1丁目5-3 ア-パレット五橋ビル7F
Tel : 022-268-2311 Fax : 022-268-2310

株式会社 ホクエツ東北
〒039-1101 青森県八戸市大字尻内町字下毛合清水3-27
TEL : 0178-28-2311 FAX : 0178-28-2314
●津軽・南部・岩手
○弘前・五所川原・南部・岩手

株式会社 ホクエツ秋田
〒019-2611 秋田県秋田市河辺戸島字野田158
TEL : 018-882-2751 FAX : 018-882-4673
●秋田・県南
○大館・能代・秋田・大曲

株式会社 ホクエツ宮城
〒980-0022 宮城県仙台市青葉区五橋1丁目5-3 ア-パレット五橋ビル7F
TEL : 022-268-2811 Fax : 022-268-2810
●宮城・仙台
○宮城・仙台・蔵王

株式会社 ホクエツ関東
〒330-0801 埼玉県さいたま市大宮区土手町1丁目38-1 アリテイ大宮ル・ノード2F
TEL : 048-783-3462 FAX : 048-783-3463
●北関東・首都圏
○筑波・結城・栃木・群馬

●営業所
○工場

株式会社 ホクエツ信越
〒950-0971 新潟県新潟市中央区近江3-31-7
TEL : 025-285-5989 FAX : 025-285-3167
●新潟・長岡・上越・長野・松本
○新潟・長岡・直江津・上越・柿崎・長野・東信・松本

株式会社 ホクエツ北陸
〒920-0056 石川県金沢市出雲町イ-260
TEL : 076-233-1818 FAX : 076-263-2670
●富山・金沢・福井
○富山・福光・小松・金沢・福井



ホクエツ東北

ホクエツ秋田

ホクエツ宮城

ホクエツ信越

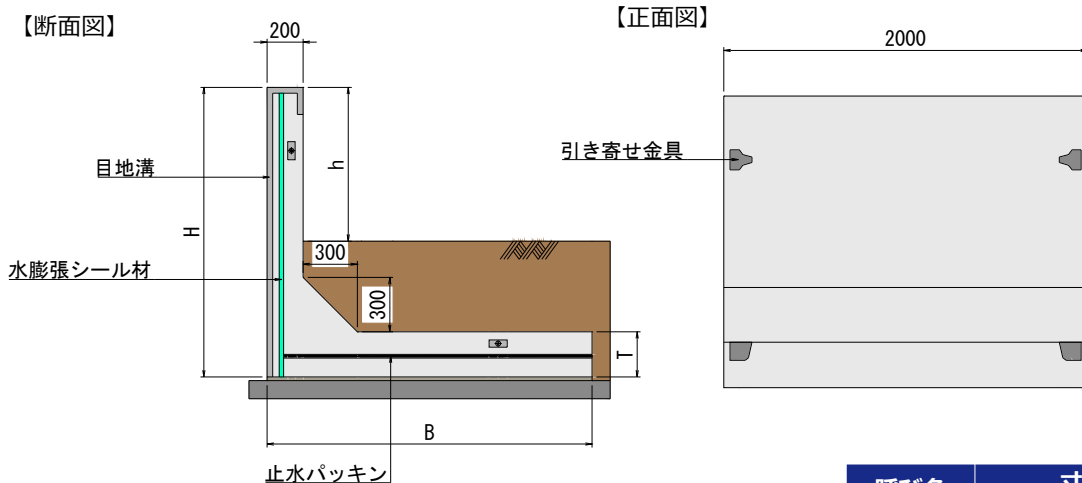
ホクエツ北陸

ホクエツ関東

PCaパラペット L型 [プレキャスト特殊堤]

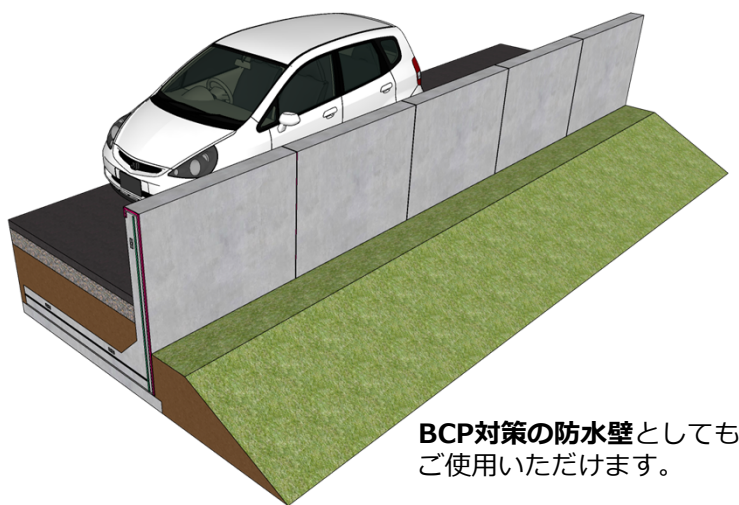
「PCaパラペット L型」は、河川堤防の嵩上げに際し用地の制約がある場合等に用いられる**特殊堤をプレキャスト化した**製品です。現場打ちと比較して、**工期の短縮**や**安全性の向上**が可能です。堤防道路として使用した際の衝突荷重や、洪水時の水圧や浮力等、使用条件に合わせて**経済的な寸法**とすることが可能です。目地部に**NETIS登録**(TH-17005-VR)の止水工法(**HSB工法**)を用いることで、製品同士の継ぎ目に**止水性能**と共に**耐震性能**を付与する事が可能です。

パラペット 製品形状



コンクリート接合部の耐震止水工法
HSB工法 (NETIS : TH-17005-VR)

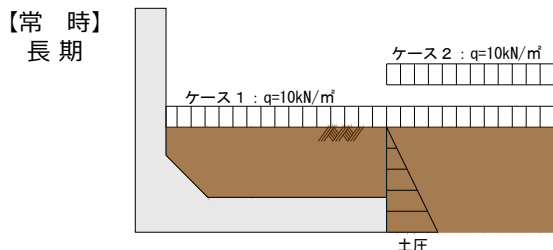
使用状況図



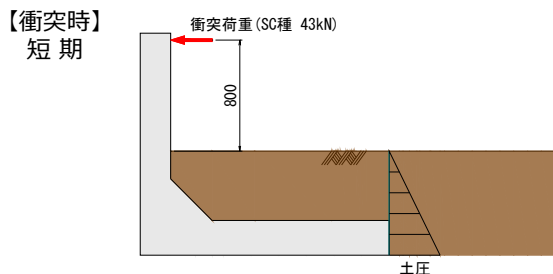
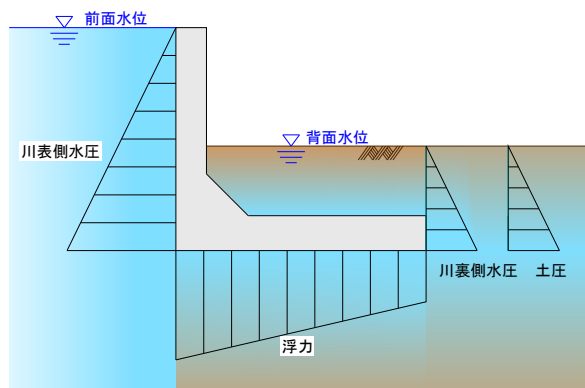
BCP対策の防水壁としても
ご使用いただけます。

呼び名 H(mm)	寸法 (mm)			参考質量 (kg)
	h	B	T	
1,000	300	1,000	200	1,900
1,100	400	1,100	200	2,090
1,200	500	1,100	200	2,180
1,300	600	1,200	200	2,370
1,400	700	1,200	200	2,460
1,500	800	1,700	200	3,030
1,600	850	1,800	250	3,590
1,700	900	2,000	250	3,920
1,800	950	2,100	250	4,130
1,900	1,000	2,200	250	4,340
2,000	1,050	2,400	250	4,670
2,100	1,100	2,600	250	5,000
2,200	1,150	2,800	250	5,330
2,300	1,200	2,900	250	5,540

設計条件



【洪水時】
短期



※寸法表はこの条件で検討した**参考値**となります。
 ※使用条件に応じた設計条件にて検討いたします。
 ※**100年耐久**を考慮した製品検討も可能です。

➡ 担当までご相談ください。