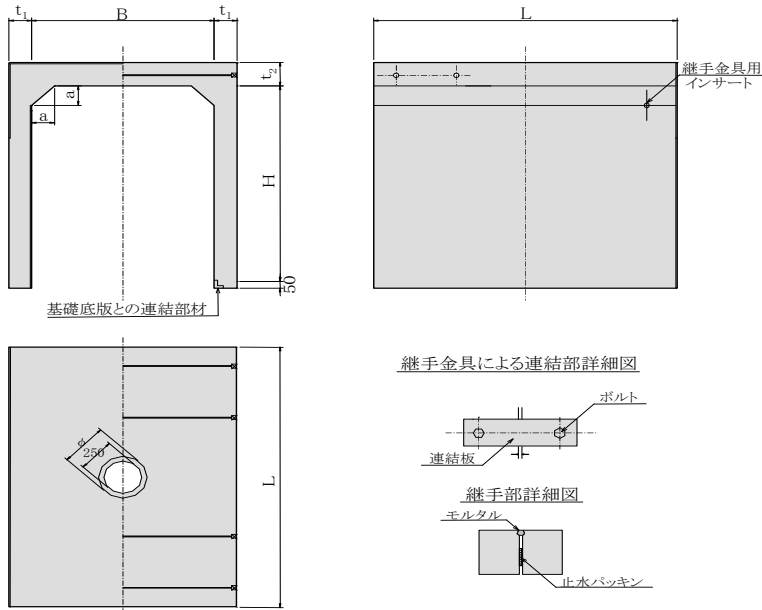


水路幅 1000~2000

■規格図



設計条件

車道用 車両総重量25トン 縦横断対応
 土被り0.2m~3m
歩道用 4トン車程度の横断
 車両総重量25トン 縦断接近走行
 土被り0~0.5m

特徴

- ・ 高強度の車道用・廉価な歩道用を用意
- ・ ボックスカルバートと比較し据え付け費が安価。
- ・ 基礎底版と本体をアンカーで連結しますので延長施工方向に製品が一体化される。
- ・ 大型の側溝・都市下水路・用水路・ボックスカルバートの代替品等いろいろな用途に使用できる。

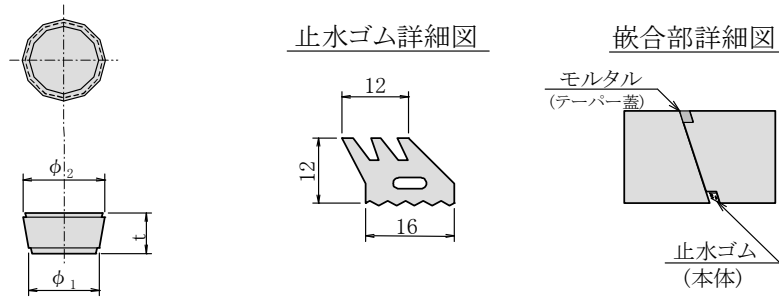
■寸法・重量

呼び名 B(幅) x H(深)	参考重量 (kg)	寸法 (mm)				
		t ₁	t ₂	a	φ	L
1,000 x 800	1,800	120	125	150	313	1,995
x 900	1,920					
x 1,000	2,030					
x 1,100	2,150					
x 1,200	2,260					
x 1,300	2,380					
x 1,400	2,490					
x 1,500	2,610					
1,100 x 800	1,860					
x 900	1,980					
x 1,000	2,090					
x 1,100	2,210					
x 1,200	2,320					
x 1,300	2,440					
x 1,400	2,550					
x 1,500	2,670					
1,200 x 800	1,920	120	125	150	313	1,995
x 900	2,040					
x 1,000	2,150					
x 1,100	2,270					
x 1,200	2,380					
x 1,300	2,500					
x 1,400	2,610					
x 1,500	2,730					
1,300 x 800	2,020					
x 900	2,130					
x 1,000	2,250					
x 1,100	2,360					
x 1,200	2,480					
x 1,300	2,590					
x 1,400	2,710					
x 1,500	2,820					
1,400 x 1,000	2,460	120	150	150	325	1,995
x 1,100	2,580					
x 1,200	2,690					
x 1,300	2,810					
x 1,400	2,920					
x 1,500	3,040					
x 1,600	3,500					
x 1,700	3,630					
x 1,800	3,770					
x 1,900	3,900					
x 2,000	4,030					

呼び名 B(幅) x H(深)	参考重量 (kg)	寸法 (mm)				
		t ₁	t ₂	a	φ	L
1,500 x 1,000	2,650	130	150	150	325	1,995
x 1,100	2,770					
x 1,200	2,900					
x 1,300	3,020					
x 1,400	3,150					
x 1,500	3,270					
x 1,600	3,740					
x 1,700	3,880					
x 1,800	4,030					
x 1,900	4,170					
x 2,000	4,320					
1,600 x 1,000	2,720	130	150	150	325	1,995
x 1,100	2,850					
x 1,200	2,970					
x 1,300	3,090					
x 1,400	3,220					
x 1,500	3,340					
x 1,600	3,810					
x 1,700	3,960					
x 1,800	4,100					
x 1,900	4,240					
x 2,000	4,390					
1,800 x 1,000	2,960	130	160	150	330	1,995
x 1,100	3,090					
x 1,200	3,210					
x 1,300	3,330					
x 1,400	3,460					
x 1,500	3,580					
x 1,600	4,060					
x 1,700	4,200					
x 1,800	4,340					
x 1,900	4,490					
x 2,000	4,630					
2,000 x 1,000	3,330	130	180	150	340	1,995
x 1,100	3,450					
x 1,200	3,580					
x 1,300	3,700					
x 1,400	3,820					
x 1,500	3,950					
x 1,600	4,420					
x 1,700	4,570					
x 1,800	4,710					
x 1,900	4,860					
x 2,000	5,000					

蓋版

■コンクリート蓋版(1,100~2,000) 規格図

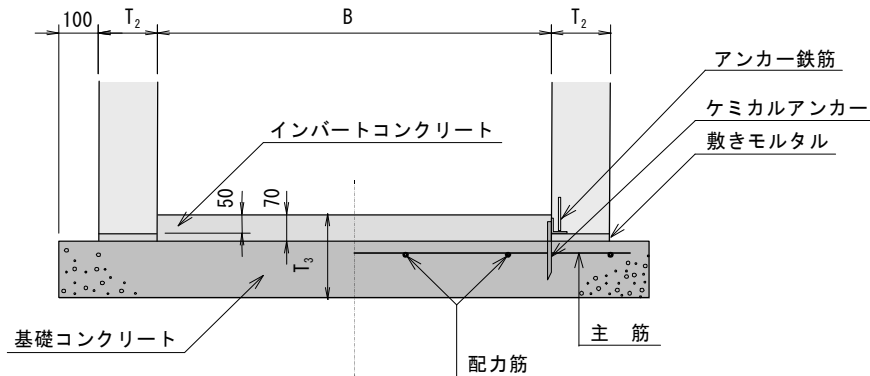


■寸法・重量

呼び名	参考重量 (kg)	寸法 (mm)				
		φ ₁	φ ₂	t		
1,000用	18	250	312.5	125		
1,100用						
1,200用						
1,300用	19				315	130
1,400用	23				325	150
1,500用						
1,600用	25				330	160
1,800用						
2,000用	29		340	180		

鉄筋コンクリート基礎標準断面

■規格図



■寸法・重量

呼び名	土被り (m)	厚さ		配筋				ケミカル アンカー (径~数)	
		T ₂ (mm)	T ₃ (mm)	主筋 (径)	配力筋 (数)	主筋 (径)	配力筋 (数)		
車 道 用	0.2~3.0	1,000	120	270	D16	8	D13	6	D10~4
		1,100	120	270	D19	8	D13	6	D13~4
		1,200	120	270	D19	8	D13	6	D13~4
		1,300	120	270	D19	8	D13	7	D13~4
	0.2~2.0	1,400	120	270	D19	8	D13	7	D13~4
		2.0~3.0	140	270	D19	8	D13	7	D13~4
			120	320	D19	8	D13	7	D13~4
		1,500	130	270	D19	8	D13	7	D13~4
	150		270	D19	10	D13	7	D13~4	
	0.2~3.0	1,600	130	320	D19	8	D13	7	D13~4
		1,800	150	320	D19	8	D13	8	D13~4
			130	320	D19	10	D13	8	D13~4
2.0~3.0		2,000	130	320	D19	10	D13	9	D13~4
	150	320	D19	10	D13	9	D13~4		
		130	370	D19	10	D13	9	D13~4	
	150	370	D19	10	D13	9	D13~4		
歩 道 用	0~0.5	1,000	120	220	D13	8	D10	6	D10~4
		1,100	120	220	D16	8	D10	6	D13~4
		1,200	120	220	D16	8	D13	6	D13~4
		1,300	120	220	D16	8	D13	7	D13~4
		1,400	120	270	D16	8	D13	7	D13~4
			140	270	D16	8	D13	7	D13~4
		1,500	130	270	D16	8	D13	7	D13~4
			150	270	D16	8	D13	7	D13~4
		1,600	130	270	D16	8	D13	8	D13~4
			150	270	D16	8	D13	8	D13~4
		1,800	130	270	D19	8	D13	8	D13~4
			150	270	D19	8	D13	8	D13~4
			130	270	D19	8	D13	9	D13~4
			150	270	D19	8	D13	9	D13~4

注1) 主筋本数及びケミカルアンカー本数は、製品1本(延長方向2m)当りの数値です。