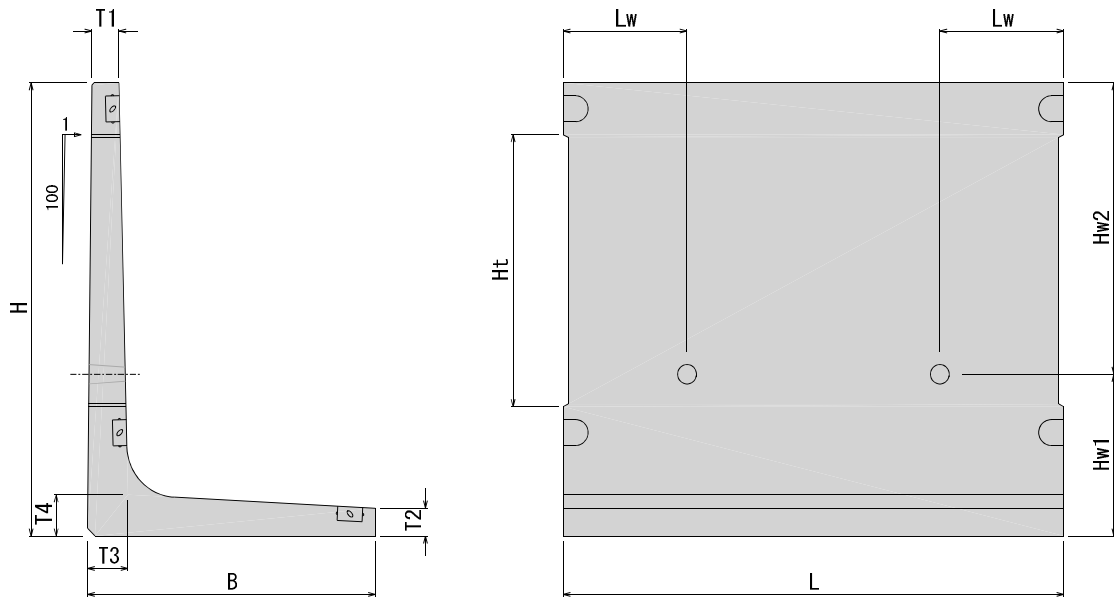


擁壁高 750～3000

■MLウォールⅣ型30° 水平震度 $K_h = 0.25$  (H=750～3000) 規格図



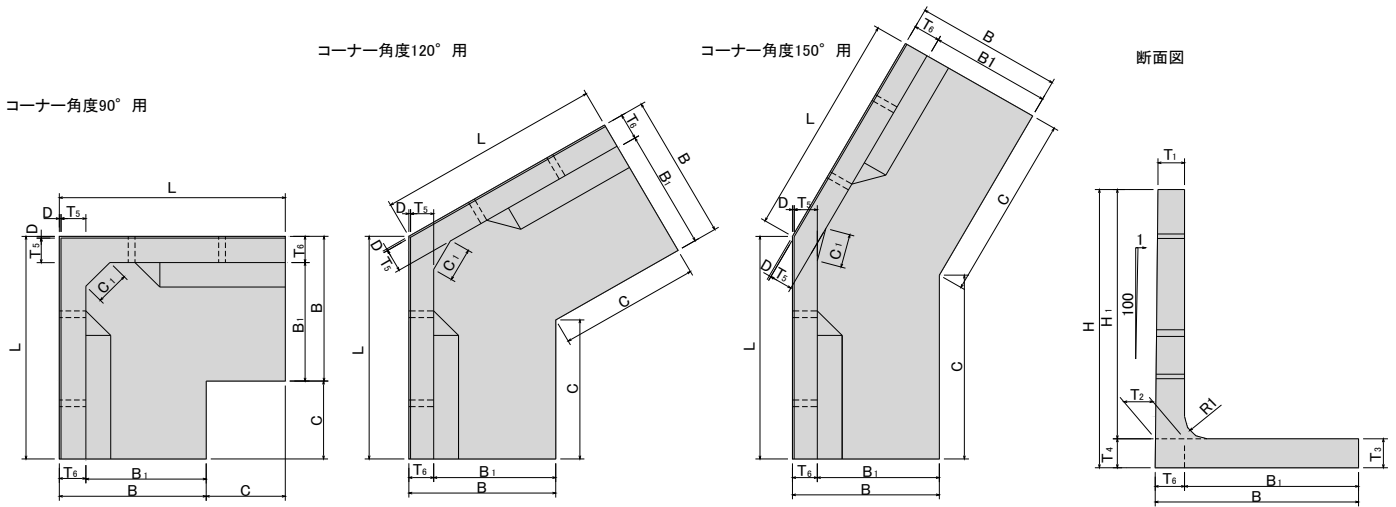
■寸法・重量

呼び名 (H)	参考重量 (kg)	寸法 (mm)									
		B	T1	T2	T3	T4	Hw1	Hw2	Ht	Lw	L
750	600	550	103	100	109	100	525	225	350	525	2,000
1,000	800	700	100					475	600		
1,250	1,140	850	106	105	130	130		725	750		
1,500	1,340	1,000	100	100	160	160	975	1,000			
1,750	1,820	1,150	108	108			1,125	1,050			
2,000	2,020	1,300	100	100	190	190	625	1,375	1,300		
2,250	2,620	1,450	110	110			1,625	1,450			
2,500	2,820	1,600	100	100			1,875	1,700			
2,750	3,550	1,750	111	111	220	220	875	1,875	1,850		
3,000	3,750	1,900	100	100			2,125	2,100			

※納品後に施工業者判断で切断加工を行う場合は、認定外製品となります。

## ■コーナー部 形状図

「MLウォール」IV型/30° コーナー部



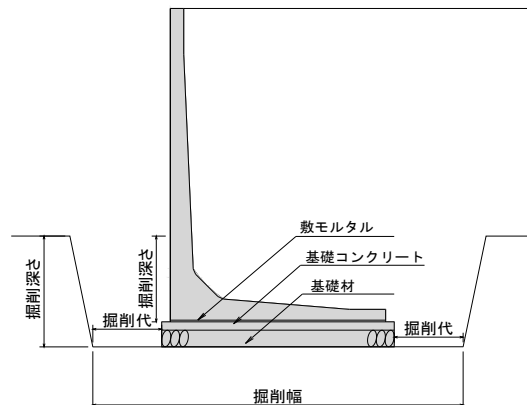
## ■コーナー部寸法表

「MLウォール」IV型/30° コーナー部

呼び名	θ度	H1	B	C	L	T1	T2	T3	T4	T5	T6	C1	参考質量
750-	90	90	650	450	1,000	102.5	109.0	100	100	102.5	110	150	515
750-	120	120		683									551
750-	150	150		853									577
1000-	90	90	800	200	1,000	100.0	109.0	100	100	100.0	110	150	673
1000-	120	120	567	731									
1000-	150	150	799	778									
1250-	90	90	900	300	1,200	117.5	128.7	130	130	117.5	130	150	1,196
1250-	120	120	950	452	1,000								1,083
1250-	150	150	900	759	1,000								1,157
1500-	90	90	1,050	350	1,400	115.0	128.7	130	130	115.0	130	150	1,676
1500-	120	120	1,100	565	1,200								1,560
1500-	150	150	1,050	719	1,000								1,365
1750-	90	90	1,200	400	1,600	142.5	158.4	160	160	142.5	160	200	2,728
1750-	120	120	1,300	549	1,300								2,403
1750-	150	150	1,250	665	1,000								1,944
2000-	90	90	1,550	150	1,700	140.0	158.4	160	160	140.0	160	200	3,309
2000-	120	120	1,500	534	1,400								2,947
2000-	150	150	1,450	612	1,000								2,211
2250-	90	90	1,650	250	1,900	167.5	188.1	190	190	167.5	190	250	4,908
2250-	120	120	1,700	519	1,500								4,177
2250-	150	150	1,600	671	1,100								3,213
2500-	90	90	1,800	300	2,100	165.0	188.1	190	190	165.0	190	250	6,037
2500-	120	120	1,950	474	1,600								4,955
2500-	150	150	1,800	618	1,100								3,550
2750-	90	90	1,950	350	2,300	192.5	217.8	220	220	192.5	220	300	8,397
2750-	120	120	2,050	616	1,800								7,072
2750-	150	150	2,000	664	1,200								4,933
3000-	90	90	2,370	60	2,430	190.0	217.8	220	220	190.0	220	300	9,671
3000-	120	120	2,200	730	2,000								8,600
3000-	150	150	2,100	837	1,400								6,283

注. 上記以外のコーナー角度についてもご注文により製造致します。

## ■標準断面図



### ■根入れ深さ

基礎地盤が内部摩擦角30度以上の場合	擁壁の高さの15/100以上かつ35cm以上
基礎地盤が内部摩擦角30度未満の場合	擁壁の高さの20/100以上かつ45cm以上
施行令別表第4第1種又は第2種による場合	擁壁の高さの15/100以上かつ35cm以上

注.岩盤に接着して設置する場合を除く。

## ■設計条件

### ●土質定数等

1.土の内部摩擦角	$\phi = 30^\circ$
2.壁面摩擦角	$\delta = \phi / 2$
3.活動摩擦係数	$\mu = \tan \phi$
4.土の単位体積重量	$G_s = 16, 17, 18, 19 \text{ kN/m}^3$
5.鉄筋コンクリートの単位体積重量	$G_c = 24 \text{ kN/m}^3$
6.積載荷重の大きさ	Ⅲ型 $Q_w = 10 \text{ kN/m}^2$
7.主動土圧係数	$KA = \frac{\cos^2 \phi}{\cos \delta \cdot [1 + \frac{\sin(\phi + \delta) \cdot \sin \phi}{\cos \delta}]^2}$ (クローン公式による)

### ●材料強度等(RC基準6条)

コンクリート	
1.設計基準強度	$\sigma_{ck} = 30 \text{ N/mm}^2$
2.許容圧縮応力度	$\sigma_{ca} = 10 \text{ N/mm}^2$
3.許容せん断応力度	$\tau_{ca} = 0.79 \text{ N/mm}^2$
鉄筋(SD295)	
4.許容引張応力度	$\sigma_{sa} = 195 \text{ N/mm}^2$

なお、土質試験を行わない場合は、宅地造成及び特定盛土等規則法施工令の別表を使用する。

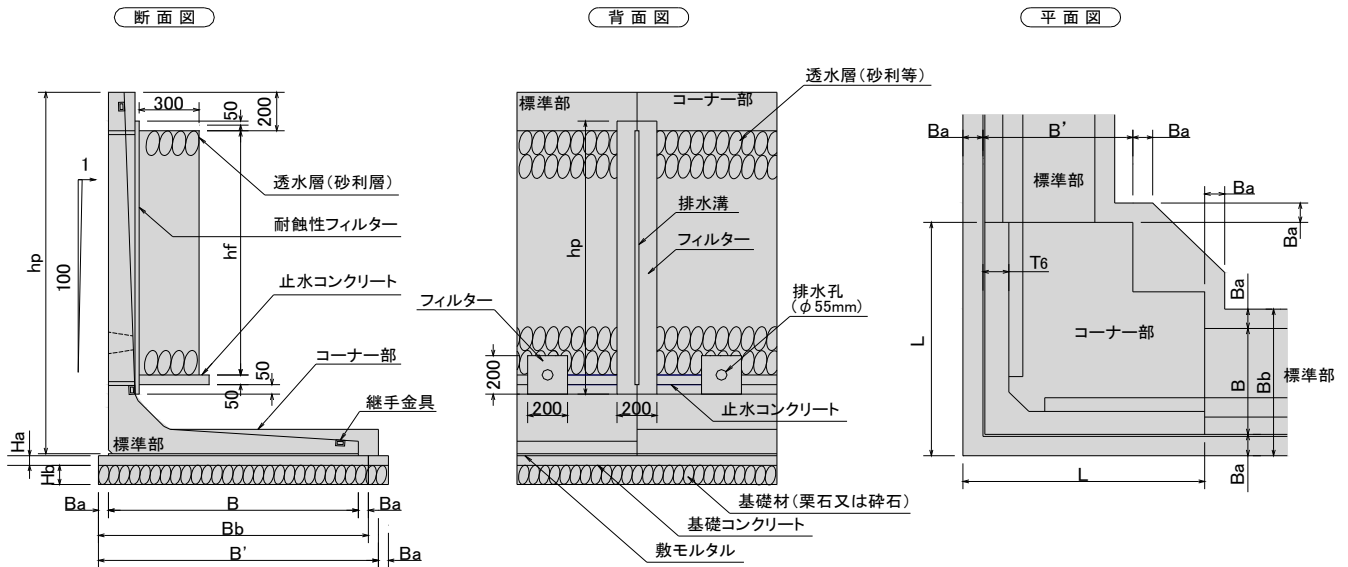
## ■基礎地盤の必要地耐力

背面土の 内部摩擦角	擁壁の高さ(m)									
	0.75	1.00	1.25	1.50	1.75	2.00	2.25	2.50	2.75	3.00
30°	49	62	74	85	95	106	116	127	137	147
35°	44	56	67	77	87	97	106	116	125	134

背面土の 内部摩擦角	コーナー部 の角度	擁壁の高さ(m)									
		0.75	1.00	1.25	1.50	1.75	2.00	2.25	2.50	2.75	3.00
30°	90°	60	70	80	100	110	110	120	150	150	150
	120°	60	70	80	90	100	110	120	150	140	160
	150°	60	70	80	90	100	110	120	140	140	150
35°	90°	50	60	80	90	100	100	110	140	130	140
	120°	60	60	70	90	90	100	110	130	130	140
	150°	60	60	70	90	90	100	110	120	130	140

※上表の必要地耐力は、土の単位体積重量 $G_s = 19 \text{ (kN/m}^3)$ で算出

## ■標準施工断面図



## ■施工寸法表

### 「MLウォール」IV型/30° 標準部、「MLウォール」IV型/30° コーナー部

呼び名 (H)	標準部 (mm)							コーナー部 90° 用 (mm)							
	Ha	Hb	B	Ba	Bb	hf	hp	Ha	Hb	B	Ba	T6	L	hf	hp
750	50	200	550	100	750	125	450	50	200	550	100	110	1,000	125	450
1,000			700		900	375	700			800		110	1,000	375	700
1,250			850		1,050	625	850			900		130	1,200	625	850
1,500			1,000		1,200	875	1,100			1,050		130	1,400	875	1,100
1,750			1,150		1,350	1,025	1,150			1,200		160	1,600	1,025	1,150
2,000			1,300		1,500	1,275	1,400			1,550		160	1,700	1,275	1,400
2,250			1,450		1,650	1,525	1,550			1,650		190	1,900	1,525	1,550
2,500			1,600		1,800	1,775	1,800			1,800		190	2,100	1,775	1,800
2,750			1,750		1,950	1,775	1,950			1,950		220	2,300	1,775	1,950
3,000			1,900		2,100	2,025	2,125			2,125		220	2,430	2,025	2,125